

ENTRACTE 2 « LES LOISIRS AU TEMPS DES GUERIN »

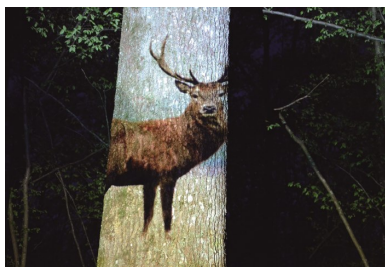


Pierre Emmanuel Dèzes de Grèzes, *Portrait de M. Roussel, violoniste, 1856.* © Musée des Beaux-Arts de Gaillac

Le Château-musée du Cayla présente le 2^{ème} opus de la série des cinq expositions *Entractes*. De Paris à Andillac, de Maurice de Guérin à sa sœur Eugénie, cette exposition propose un kaléidoscope des loisirs et divertissements au XIXe siècle.

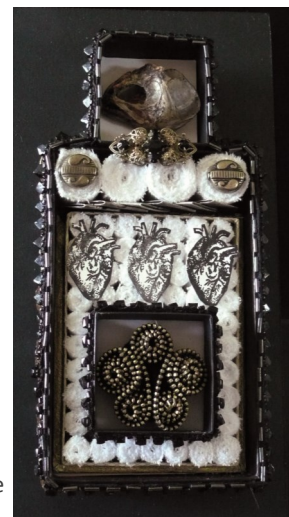
En cette première moitié du XIXe siècle, l'ambiance diffère à Paris et à Andillac. Les occupations également. Maurice de Guérin et son ami Jules Barbey d'Aureville fréquentent les cafés, théâtres, les spectacles musicaux et d'art lyrique... Sa sœur Eugénie pratique le canivet et autres travaux de dame comme la lecture, l'écriture, la promenade... Les écrits et critiques de Maurice de Guérin, le journal de sa sœur Eugénie, le fonds de collection du Cayla ainsi que les prêts de musées régionaux constituent la trame de ce premier volet d'exposition.

Un deuxième volet, plus contemporain, traite des divertissements en revisitant les loisirs des Guérin. Deux plasticiennes contemporaines, **Sylvie Tubiana** et **Joëlle Thabaraud** l'abordent par la figure de la Vanité et de la Chasse au travers d'installations photographiques et de livres-objets.



L'œuvre de **Sylvie Tubiana** repose sur la projection d'images fixes ou mobiles, partant du principe que toute surface fait écran. L'image projetée du corps a donné naissance à la série « **Hybridations** », évocation du *Centaure* de Maurice de Guérin, homme et bête mêlés... Cette artiste a également créé une série « *Apparitions* »* en osmose avec la nature dont des images de cerfs projetées sur les arbres... **Joëlle Thabaraud** s'oriente au début de sa carrière, dans les années 80, vers la création de grandes tapisseries en volume avant de réaliser des miniatures textiles. Elle élabore également des livres textiles, livres tissés rebrodés avec toutes sortes d'applications. Actuellement, elle crée des boîtes reliquaires dans lesquelles se mêlent tissus, galons et petits objets arrachés à la destruction.

* Travail réalisé lors d'une résidence à Belval (08), Fondation François et Jacqueline Sommer à partir de photographies de Jean-Michel Lenoir.



Cette exposition est un savant équilibre entre la mémoire des archives et des collections et des créations contemporaines. A l'image du Château-musée du Cayla.

2017 ENTRACTES

Sous cette dénomination, le Département propose des expositions et des animations croisées sur le thème des loisirs et divertissements. Plus d'une vingtaine de partenaires se sont associés et présentent une ou plusieurs manifestations. Un dépliant-programme reprend l'ensemble des événements.

COMMUNIQUÉ DE PRESSE

Contact presse : Myriam Devalette / 05 67 89 62 03 / publics.musees@tarn.fr